

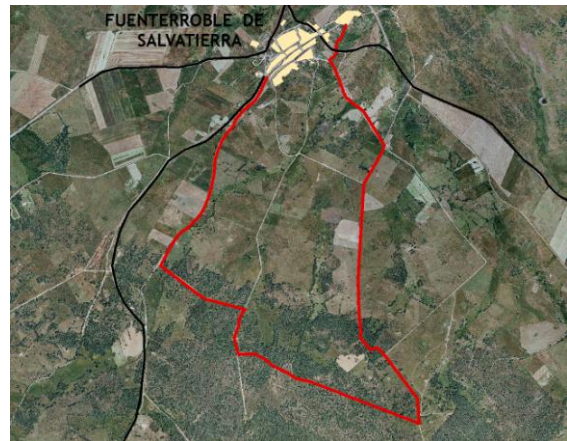
Pastizales y robledales. Fuenterroble de Salvatierra

Descripción:

Un paseo los alrededores de Fuenterroble de Salvatierra, nos llevará por pastizales y robledales pegados a la pequeña pero interesante sierra de Tonda. Podremos descubrir multitud de pajarillos como currucas, mosquiteros, trepadores y agateadores, además de coloridas oropéndolas y abejarucos. Las aves rapaces nos deleitarán con sus vuelos en busca de comida, y en el mismo casco urbano podremos disfrutar de cigüeñas blancas o cernícalos primillas.

Recorrido:

Camino circular con salida y llegada en Fuenterroble de Salvatierra, pasando por los límites de la Sierra de Tonda.



Fecha:

13/05/2012

Destinatarios:

Público en general.

Hora de salida:

09:00

Duración estimada:

4 horas.

Lugar de salida:

Iglesia de Fuenterroble

Longitud:

6,5 kilómetros

Dificultad:

Baja. Algunos cortos tramos presentan ligera pendiente.

