

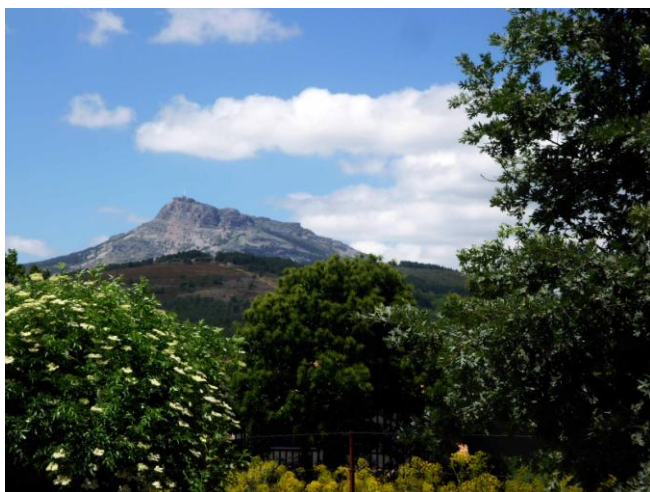
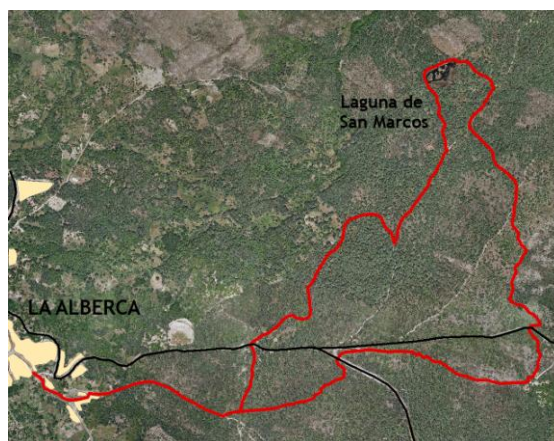
Anochecer en La Alberca

Descripción:

Recorriendo cualquiera de los caminos que rodean La Alberca podremos observar a muchas de las aves del parque natural de la Sierra de Francia. En sus bosques encontraremos aves comunes como los arrendajos, pájaros carpinteros y carboneros y a otras mucho más escasas e interesantes, como el colirrojo real y el mosquitero papialbo. Mirando al cielo resultará sencillo descubrir a los enormes buitres leonados y negros y a las águilas culebreras. A todas estas aves diurnas se sumarán las que comienzan su ciclo vital con la caída del sol. Un paseo nocturno entre bosques, con el cielo estrellado y la Peña de Francia de fondo, aseguran un paseo lleno de encanto.

Recorrido:

Recorreremos el Camino de las Raíces, ruta circular con inicio y final en La Alberca.



Fecha:

28/04/2012

Destinatarios:

Público en general.

Hora de salida:

18:30

Duración estimada:

4 horas.

Lugar de salida:

Ayuntamiento.

Longitud:

8 kilómetros

Dificultad:

Media (nocturna). El camino presenta un tramo pedregoso y con ligera pendiente. Se cruza la carretera.