

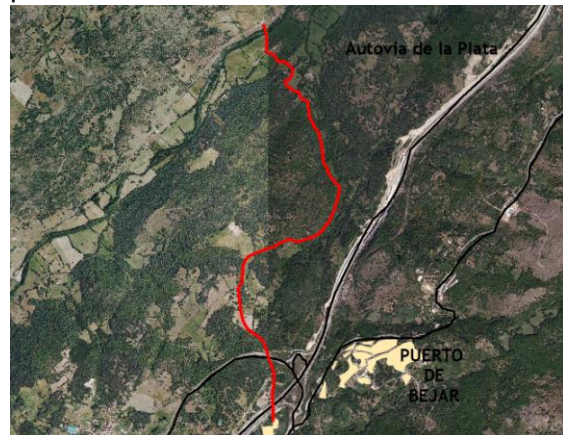
Día de la Plata. Puente de la Malena

Descripción:

La totalidad del recorrido atravesará uno de los bosques caducifolios mejor conservados de la provincia. En sus frondosidades podremos descubrir a muchos de sus habitantes alados y las huellas y señales que delatan su presencia. El trazado de la Vía de La Plata, en pleno collado de Puerto de Béjar, una de los pasos migratorios que las aves utilizan para salvar el Sistema Central a lo largo de sus migraciones, permitirá acercarnos a sus milagrosos viajes de miles de kilómetros a través de tierras de Europa y África. Las encantadoras calles de Puerto de Bejar, las espectaculares vistas de las sierras de Francia y de Béjar y los cálidos colores del otoño recién llegado, dejarán un hermoso recuerdo de este Paseo.

Recorrido:

El punto de encuentro del Paseo será el ayuntamiento de Puerto de Béjar. Desde esta monumental localidad serrana, partiremos en nuestros coches particulares hasta el comienzo de la ruta en la Vía de La Plata donde aparcaremos y la seguiremos hasta el puente de La Malena.



Fecha:

18/09/2011

Destinatarios:

Público en general.

Hora de salida:

09:30

Duración estimada:

4 horas.

Lugar de salida:

Ayuntamiento Puerto de bejar

Longitud:

7 kilómetros

Dificultad:

Baja-media. El tramo final de llegada al puente de La Malena presenta desnivel

